

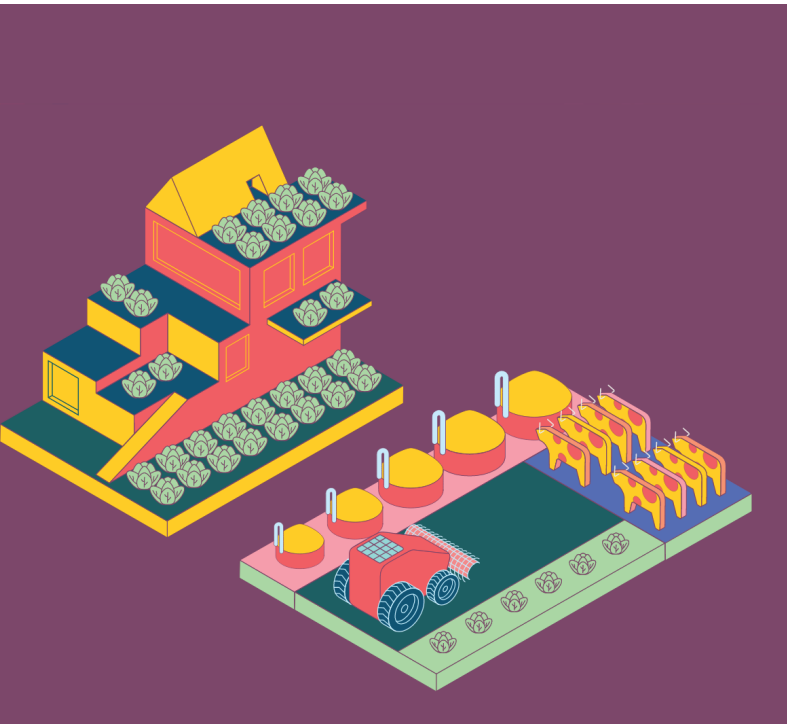
# KOMMT DAS HAUS IN DEN GELBEN SACK?

Häuser müssen nicht ewig halten. Leben ist Wandel: Baumaterialien wie Holz oder Beton werden recycelt und wieder neu verbaut. Wer klimaschützend baut, nutzt Kreisläufe. Wiederverwendbare Bauelemente machen das Bauen ökologischer und schonen Ressourcen.



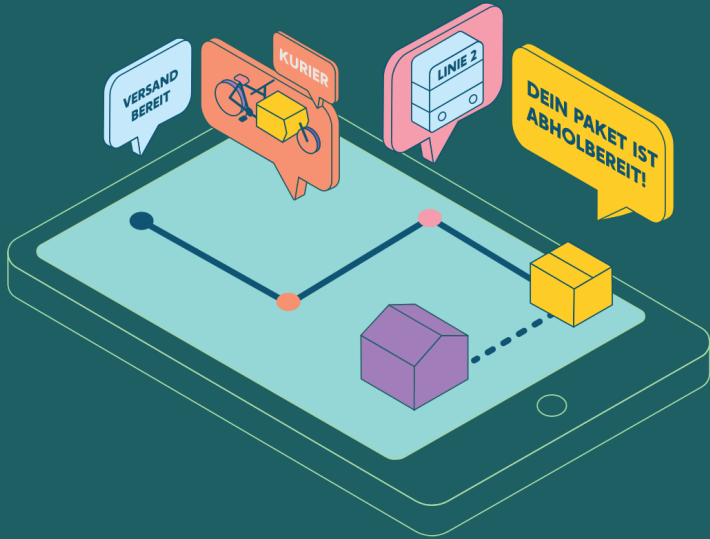
# STADT, LAND, LANDWIRTSCHAFT?

Das Landleben als Sehnsuchtsort? Idyllisch ist Landwirtschaft schon lange nicht mehr. Biogassilos oder große Mastanlagen verändern die Landschaft. Bald braucht man keine großen Felder mehr, um Lebensmittel anzubauen. Das geht auch auf Dachterrassen und in leerstehenden Großraumbüros.



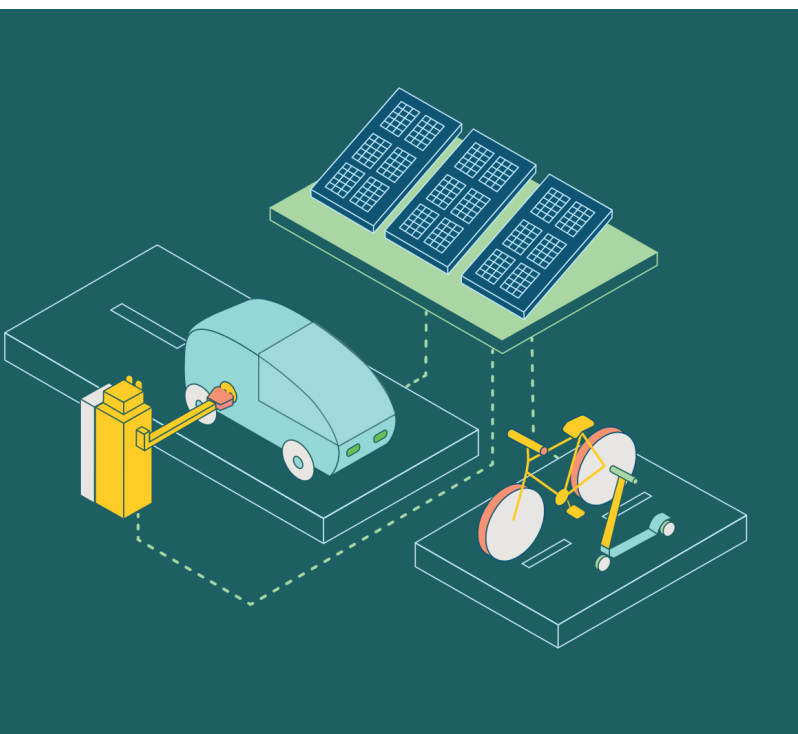
# DEIN PAKET KOMMT MIT LINIE 2?

Keine Fahrt umsonst! Bäckermobil, Linienbus oder Pflegedienst: Bei vielen Fahrten ist noch Platz frei für Personen oder Waren. Personentransport und Logistik werden intelligent verzahnt: Das entlastet die Innenstädte und das Straßennetz.



# AUS STOP AND GO WIRD FLOW?

Elektromobilität, egal ob Fahrrad, Roller oder Auto, gehört zum Alltag. Das Starterpaket macht es attraktiv: Grüner Strom wird gleich mitgeliefert! Laderoboter versorgen uns mit Strom – einmal volltanken bitte!



# IST DAS ALLGÄU DAS NEUE BALI?

Wir machen Urlaub, um weniger in den Bildschirm zu starren und zur Ruhe zu kommen. Mehr Lebensenergie, besserer Schlaf: Der ländliche Raum lockt mit Spa- und Gesundheitskuren. Das lockt neben Touristen auch Fachkräfte an.

